

22. Lenkungsausschuss am 10.02.2023

TOP 5 - Dokumentationszentrum - Betreiberstruktur

Beschluss:

Der Lenkungsausschuss beauftragt den Vorstandsvorsteher, das Betreiberkonzept weiter auszuarbeiten, den Förderantrag auf dieser Grundlage weiter vorzubereiten und die Gründung einer Tochtergesellschaft unter Einbeziehung weiterer Partner vorzubereiten.

Begründung:

Auf der Grundlage des Realisierungswettbewerbs soll das Dokumentationszentrum Tagebau Garzweiler als erstes Gebäude des Zweckverbands auf dem in Holzweiler erworbenen Grundstücken realisiert werden. Die planerische Vorbereitung wird bis zur LPh III HOAI über das bewilligte STARK-Projekt gefördert. Das kuratorische Konzept wird zurzeit mit Fördermitteln aus der Kulturförderung erstellt. Parallel fanden zwei Gesprächsrunden unter Federführung des MHKBD zur Förderung der Investition statt. Grundsätzlich wurden die Förderfähigkeit und ein Förderzugang bestätigt.

Für den Betrieb des Gebäudes ist ein Konzept erforderlich, welches dauerhaft tragfähig ist. Dieses ist auch bereits beim Förderantrag vorzulegen. Angestrebt wird die Gründung einer Tochtergesellschaft mit dem Kreis Heinsberg, dem LVR und ggf. auch dem Heimatverein Erkelenzer Land, um die finanziellen Lasten besser zu verteilen und eine breite regionale Verankerung zu erreichen.

Im Betrieb des Dokumentationszentrums wird mit Erlösen aus Eintrittsgeldern, Shop/Imbiss, Vermietung sowie Sponsoring geplant. Eine verpachtete Vollgastronomie ist erst in einer späteren Ausbauphase vorgesehen. Durch die Planung des Gebäudes sollen die Betriebskosten, vor allem auch Energiekosten, niedrig gehalten werden. Trotz eines schlanken Personalkonzepts unter Einsatz ehrenamtlich Tätiger in der Hochsaison und abhängig von der Besucherfrequenz verbleibt voraussichtlich dennoch ein jährlicher Zuschussbedarf von ca. 140-200 T€ (ohne Abschreibungen).

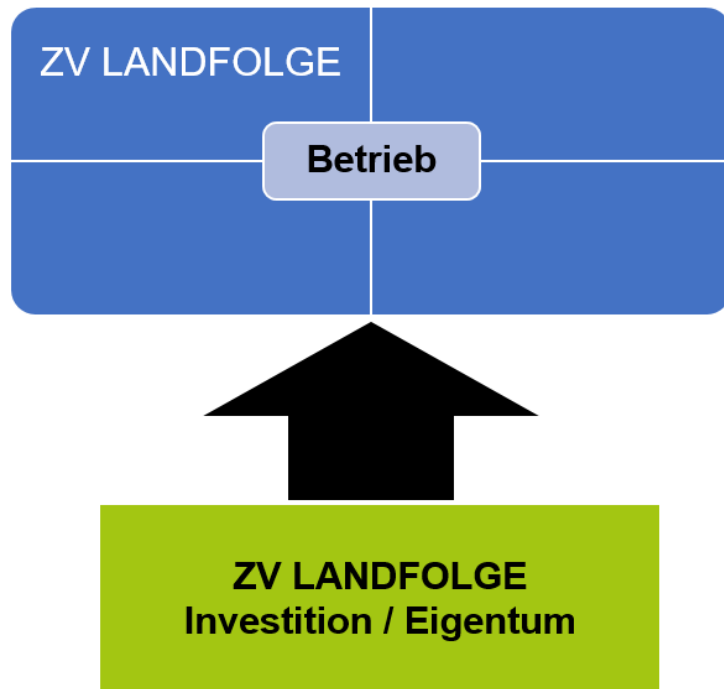
Erkelenz, 02.02.2023

Anlage: Grundzüge des Betreiberkonzepts

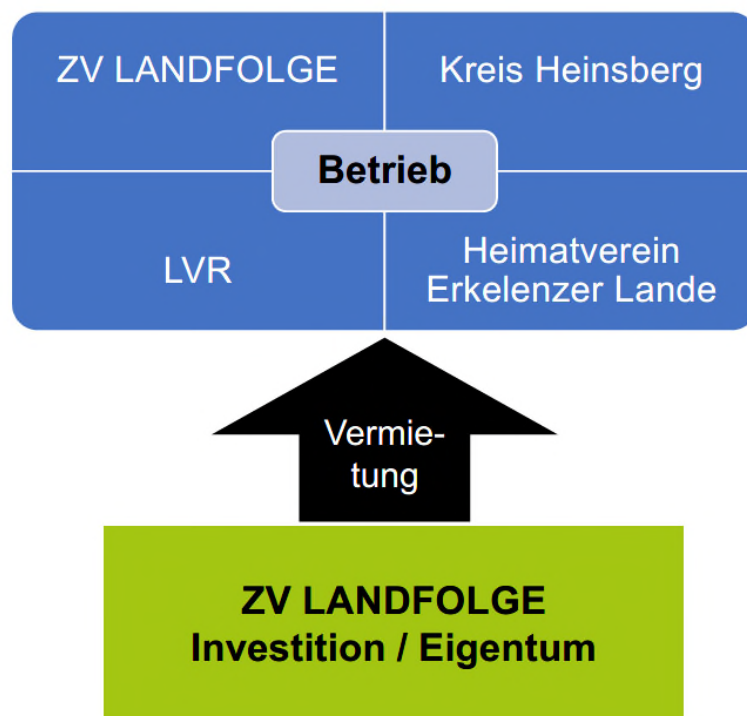
FUNKTIONEN / ANGEBOTE



BETREIBERKONZEPT (NULL-VARIANTE)

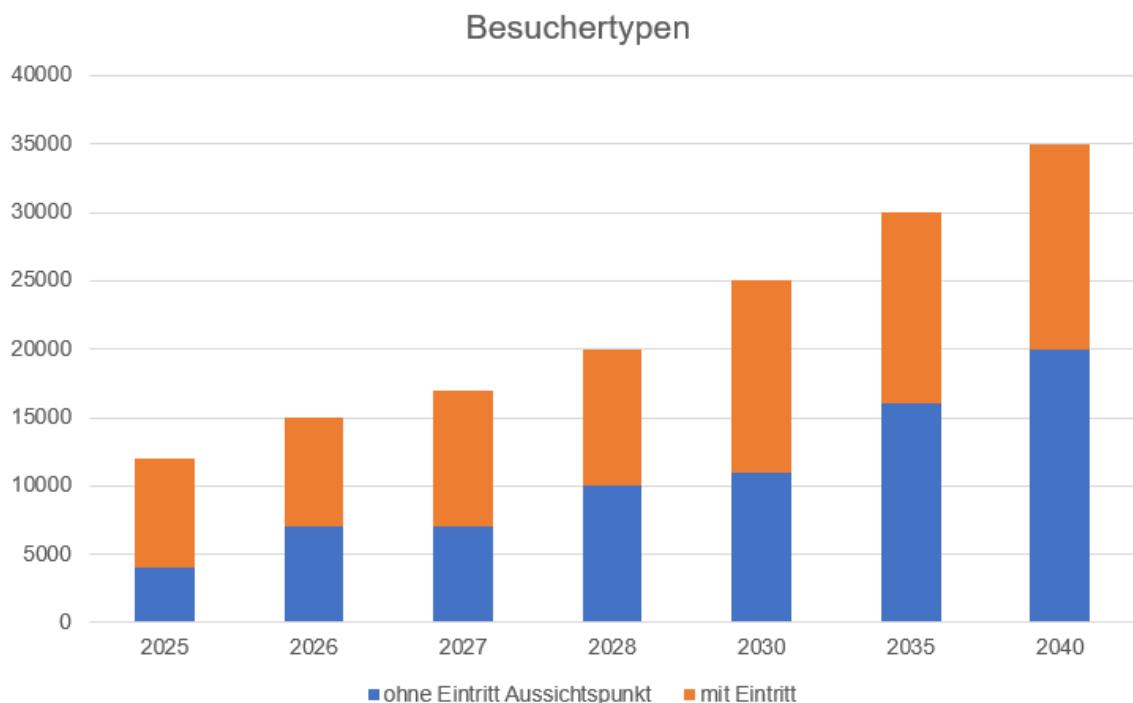


BETREIBERKONZEPT (WUNSCH-VARIANTE)

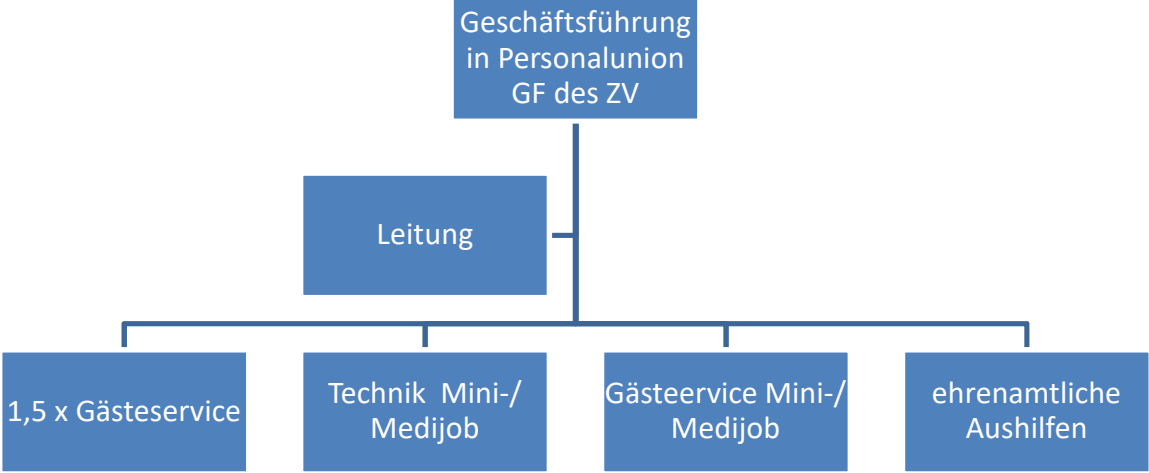


BETREIBERKONZEPT

- eintrittspflichtige Ausstellung
- Foyer mit Shop und Imbiss
- externe Außengastronomie in der Hochsaison
- externes Catering bei Tagung / Beratungen
- späterer Ausbau auf vermietete Vollgastronomie möglich
- Radverleih / Touren / Führungen (ggf. extern)
- wartungsarmer Bau mit niedrigen Energiekosten
- Personal: Stammpersonal, saisonale Aufstockung durch Ehrenamtler



Personalkonzept



Dokumentationszentrum Tagebau Garzweiler

ohne Abschreibung und Kapitalfluss!

	mit SB Cafe und kl. Shop im Eigenbetrieb									
	2025	2026	2027	2028	2029	2030	2031	2032		
Umsatz	Ansatz									
Eintritt	200 Tage 4 €; 8000 bis 15000 Besucher	36.000	40.000	48.000	56.000	60.000	64.000	72.000		
Mietnahmen (Imbiss, Tagung)	3 Monate	2.000	2.250	2.750	3.000	3.000	3.500	3.500		
Shop (Eigenbetrieb)	200 Tage	12.000	15.000	15.000	20.000	20.000	25.000	27.500		
Gastro (Eigenbetrieb)	200 Tage	8.000	13.600	13.600	16.000	16.000	20.000	22.500		
Spenden		2.000	2.000	2.000	2.000	2.000	2.000	2.000		
Sponsoring		3.000	3.000	3.000	3.000	3.000	3.000	3.000		
Summe		63.000	75.850	84.350	100.000	104.000	117.500	130.500		
		57.000	75.850	84.350	100.000	104.000	117.500	130.500		
Personalkosten (Arbeitgeberbrutto)										
Leiter/in		-76.000	-77.000	-78.000	-79.000	-80.000	-81.000	-82.000		
Gästedienst		-45.000	-47.000	-48.000	-49.000	-50.000	-51.000	-52.000		
Gästedienst		-25.000	-27.000	-28.000	-29.000	-30.000	-31.000	-32.000		
Aushilfe Haustechnik	Minijob	-5.400	-5.400	-5.400	-5.400	-5.400	-5.400	-5.400		
Aushilfe Rezeption	Minijob	-5.400	-5.400	-5.400	-5.400	-5.400	-5.400	-5.400		
Aushilfe Rezeption	Minijob	-5.400	-5.400	-5.400	-5.400	-5.400	-5.400	-5.400		
Summe		-161.800	-167.200	-170.200	-173.200	-176.200	-179.200	-182.200		
Betriebskosten										
Summe		-8.900	-13.800	-14.370	-15.220	-16.050	-16.300	-16.850		
Wartung/ Reparatur, Materialkosten		-8.900	-13.800	-14.370	-15.220	-16.050	-16.300	-16.850		
Summe		-31.300	-51.640	-53.240	-65.700	-64.300	-67.100	-90.450		
Werbekosten		-31.300	-51.640	-53.240	-65.700	-64.300	-67.100	-90.450		
Summe		-20.000	-20.000	-15.000	-15.000	-15.000	-18.000	-20.000		
Summe Kosten		-222.000	-252.640	-252.810	-269.120	-271.550	-280.600	-309.500		
Ergebnis (Zuschussbedarf)		165.000	176.790	168.460	169.120	167.550	163.100	179.000		
Bilanz		0	0	0	0	0	0	0		